

**SERVITUDE DE DROIT D'USAGE  
EXCLUSIF DE TERRASSES ET JARDINS**

- LOT 1
- LOT 2
- LOT 3
- LOT 4

<b>Récapitulatif des surfaces</b>			
<b>Lot 1</b>		<b>Lot 3</b>	
Terrasse et		Terrasse	= 51.8 m <sup>2</sup>
Espace vert	= 761.0 m <sup>2</sup>	Espace vert	= 78.6 m <sup>2</sup>
<b>Lot 2</b>		<b>Lot 4</b>	
Terrasse	= 85.6 m <sup>2</sup>	Terrasse	= 65.3 m <sup>2</sup>
Espace vert	= 174.5 m <sup>2</sup>	Espace vert	= 218.1 m <sup>2</sup>

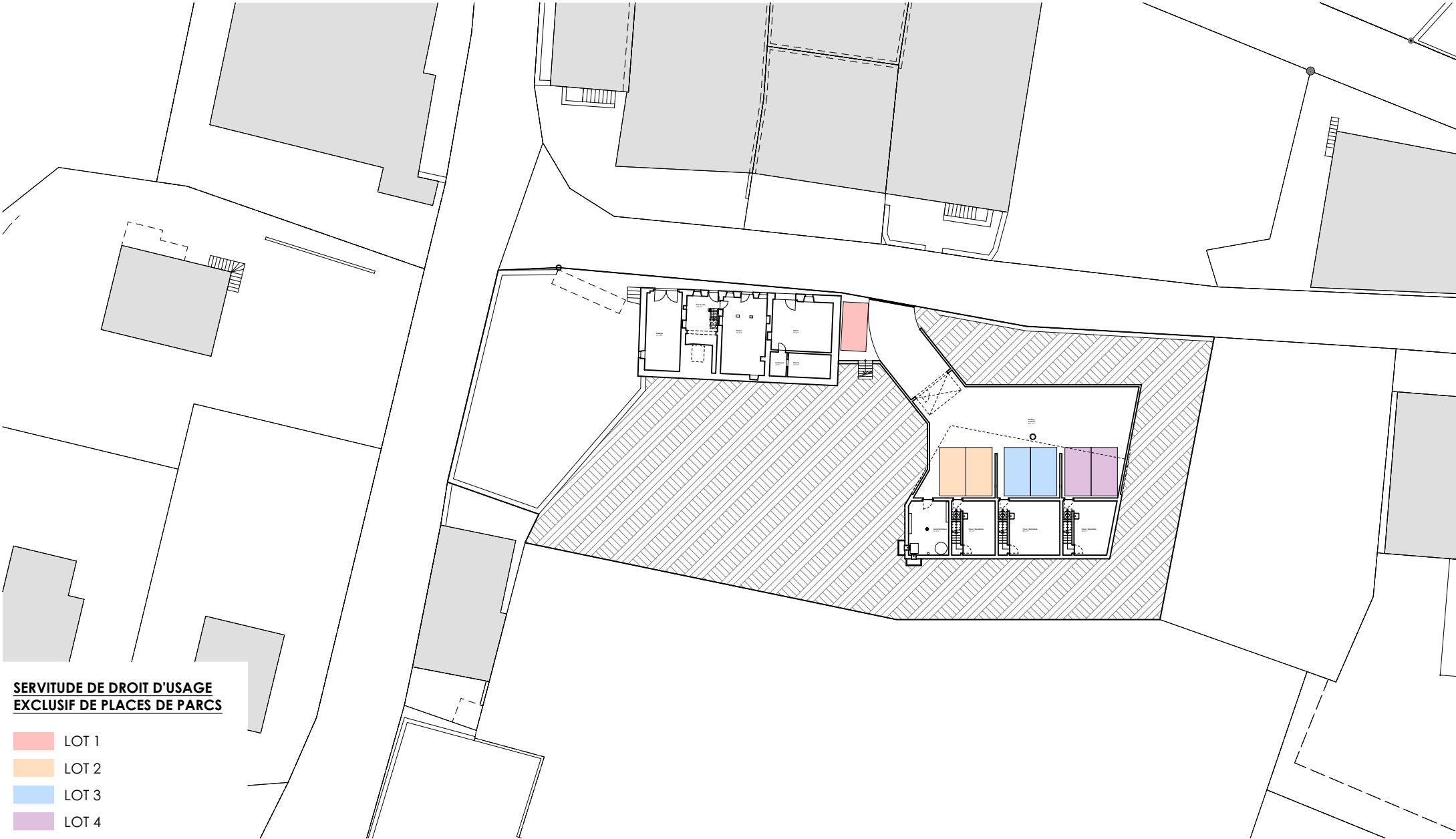
<b>PLAN</b> Implantation	<b>DATE</b> 17.06.2024	<b>ECHELLE</b> 1/500 <sup>ème</sup>	<b>PLAN N°</b>
-----------------------------	---------------------------	--	----------------



Avenue de Rhodanie 46b, 1007 Lausanne  
 T 021.510.50.58  
 E info@maillard-architecture.ch  
 W www.maillardarchitecture.com

**OBJET**  
 CONSTRUCTION DE 3 LOGEMENTS JUXTAPOSES  
 PARCELLE 72 | CHEMIN DU PONTET | 1433 SUCHY

**PHASE**  
**PLANS PPE**



**SERVITUDE DE DROIT D'USAGE  
EXCLUSIF DE PLACES DE PARCS**

- LOT 1
- LOT 2
- LOT 3
- LOT 4

**PLAN**  
 Implantation - Sous-sol

**DATE**  
 17.06.2024

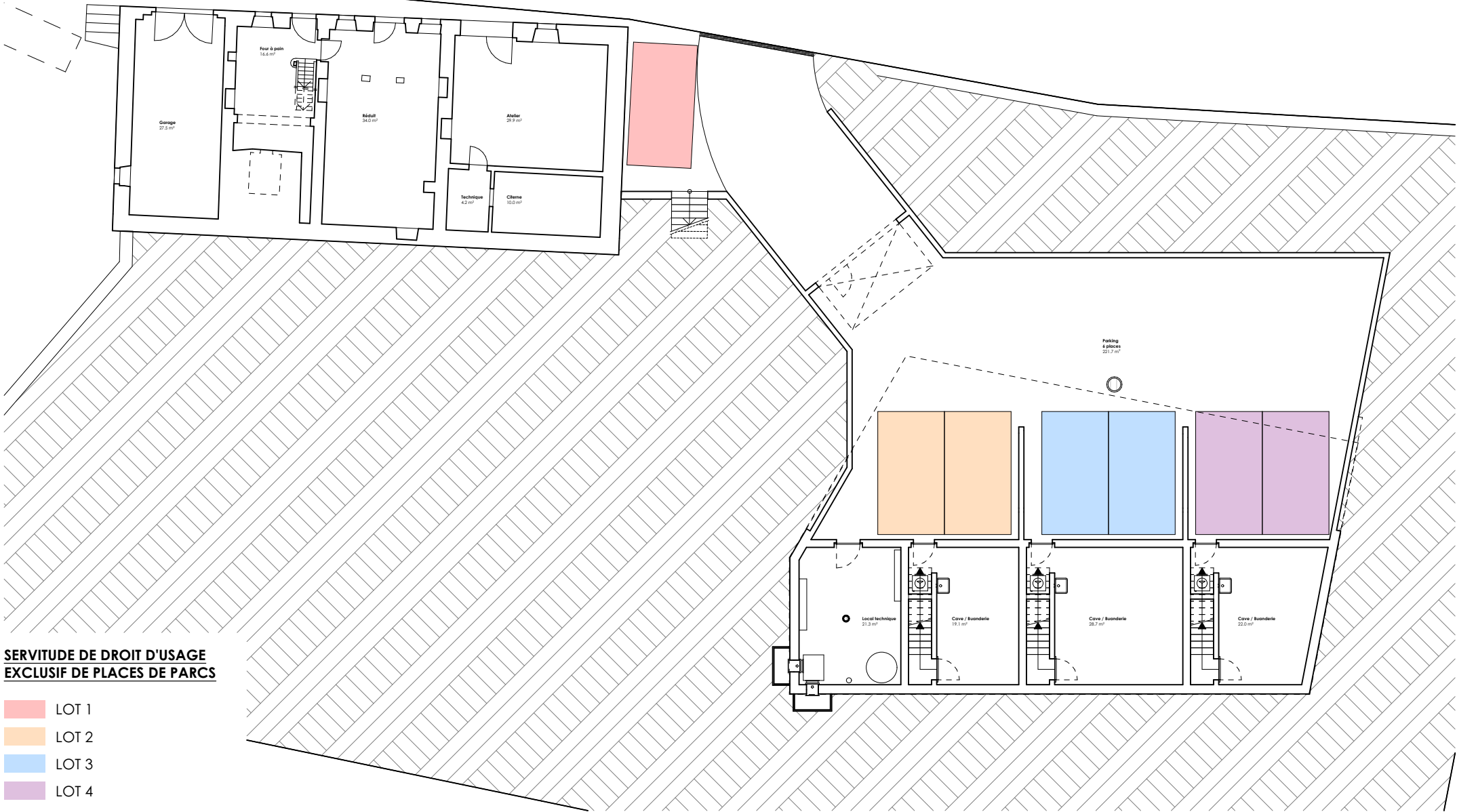
**ECHELLE**  
 1/500<sup>ème</sup>

**PLAN N°**



**OBJET**  
 CONSTRUCTION DE 3 LOGEMENTS JUXTAPOSES  
 PARCELLE 72 | CHEMIN DU PONTET | 1433 SUCHY

**PHASE**  
 PLANS PPE



**SERVITUDE DE DROIT D'USAGE  
EXCLUSIF DE PLACES DE PARCS**

- LOT 1
- LOT 2
- LOT 3
- LOT 4

**PLAN**

Sous-sol

**DATE**

17.06.2024

**ECHELLE**

1/200<sup>ème</sup>

**PLAN N°**



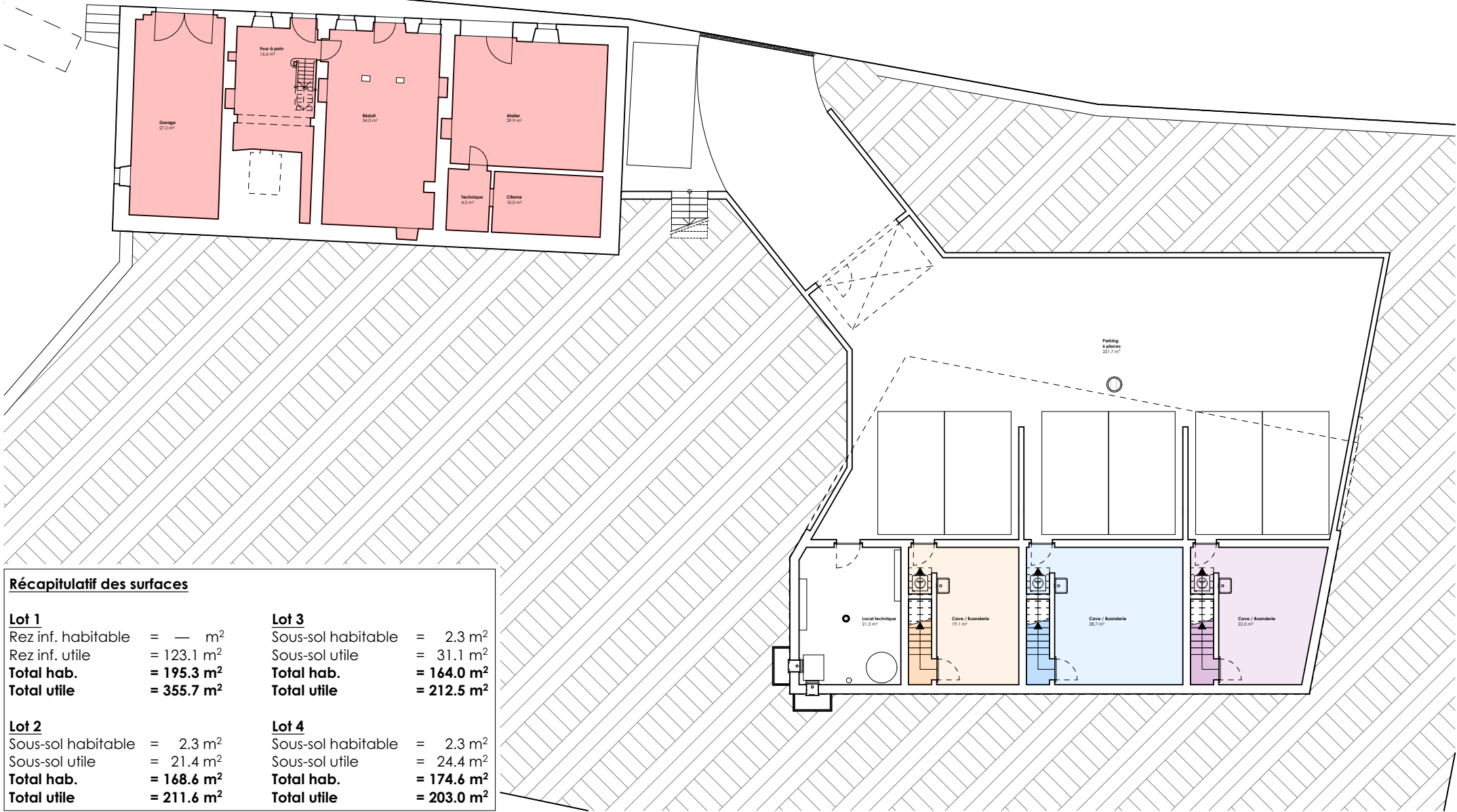
Avenue de Rhodanie 46b, 1007 Lausanne  
 T 021.510.50.58  
 E info@maillard-architecture.ch  
 W www.maillardarchitecture.com

**OBJET**

CONSTRUCTION DE 3 LOGEMENTS JUXTAPOSES  
 PARCELLE 72 | CHEMIN DU PONTET | 1433 SUCHY

**PHASE**

**PLANS PPE**



**Récapitulatif des surfaces**

**Lot 1**  
 Rez inf. habitable = — m<sup>2</sup>  
 Rez inf. utile = 123.1 m<sup>2</sup>  
**Total hab. = 195.3 m<sup>2</sup>**  
**Total utile = 355.7 m<sup>2</sup>**

**Lot 3**  
 Sous-sol habitable = 2.3 m<sup>2</sup>  
 Sous-sol utile = 31.1 m<sup>2</sup>  
**Total hab. = 164.0 m<sup>2</sup>**  
**Total utile = 212.5 m<sup>2</sup>**

**Lot 2**  
 Sous-sol habitable = 2.3 m<sup>2</sup>  
 Sous-sol utile = 21.4 m<sup>2</sup>  
**Total hab. = 168.6 m<sup>2</sup>**  
**Total utile = 211.6 m<sup>2</sup>**

**Lot 4**  
 Sous-sol habitable = 2.3 m<sup>2</sup>  
 Sous-sol utile = 24.4 m<sup>2</sup>  
**Total hab. = 174.6 m<sup>2</sup>**  
**Total utile = 203.0 m<sup>2</sup>**

- LOT 1
- LOT 3
- LOT 2
- LOT 4

**PLAN**  
 Sous-sol

**DATE**  
 17.06.2024

**ECHELLE**  
 1/200<sup>ème</sup>

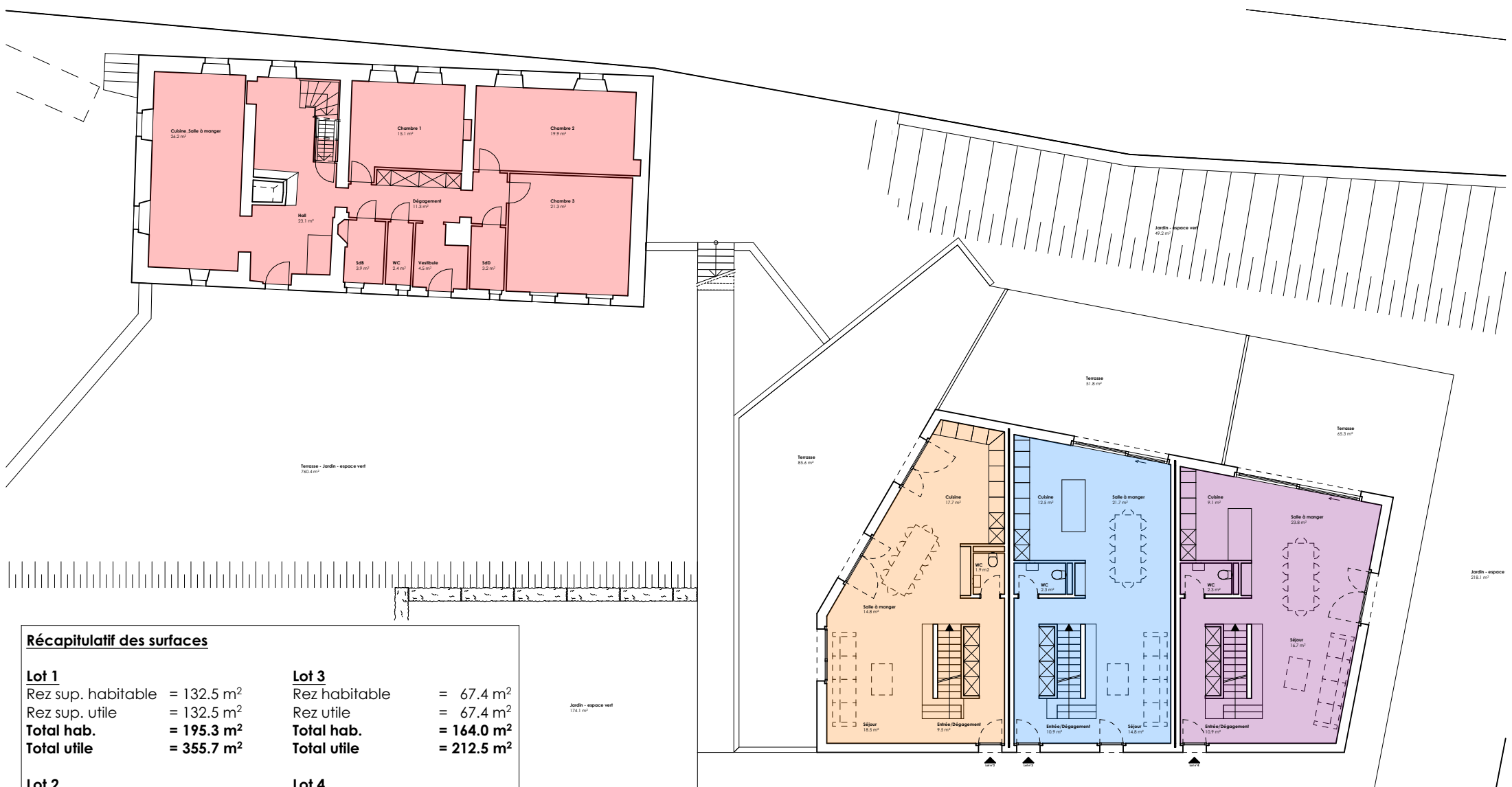
**PLAN N°**



Avenue de Rhodanie 46b, 1007 Lausanne  
 T 021.510.50.58  
 E info@maillard-architecture.ch  
 W www.maillardarchitecture.com

**OBJET**  
 CONSTRUCTION DE 3 LOGEMENTS JUXTAPOSES  
 PARCELLE 72 | CHEMIN DU PONTET | 1433 SUCHY

**PHASE**  
**PLANS PPE**



**Récapitulatif des surfaces**

<b>Lot 1</b>	Rez sup. habitable = 132.5 m <sup>2</sup>	<b>Lot 3</b>	Rez habitable = 67.4 m <sup>2</sup>
	Rez sup. utile = 132.5 m <sup>2</sup>		Rez utile = 67.4 m <sup>2</sup>
	<b>Total hab. = 195.3 m<sup>2</sup></b>		<b>Total hab. = 164.0 m<sup>2</sup></b>
	<b>Total utile = 355.7 m<sup>2</sup></b>		<b>Total utile = 212.5 m<sup>2</sup></b>
<b>Lot 2</b>	Rez habitable = 67.4 m <sup>2</sup>	<b>Lot 4</b>	Rez habitable = 68.0 m <sup>2</sup>
	Rez utile = 67.4 m <sup>2</sup>		Rez utile = 68.0 m <sup>2</sup>
	<b>Total hab. = 168.6 m<sup>2</sup></b>		<b>Total hab. = 174.6 m<sup>2</sup></b>
	<b>Total utile = 211.6 m<sup>2</sup></b>		<b>Total utile = 203.0 m<sup>2</sup></b>

- LOT 1
- LOT 3
- LOT 2
- LOT 4

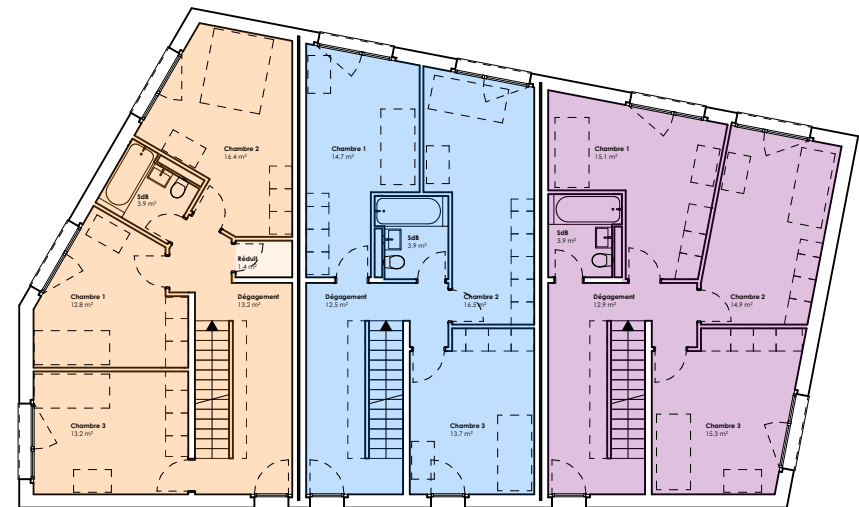
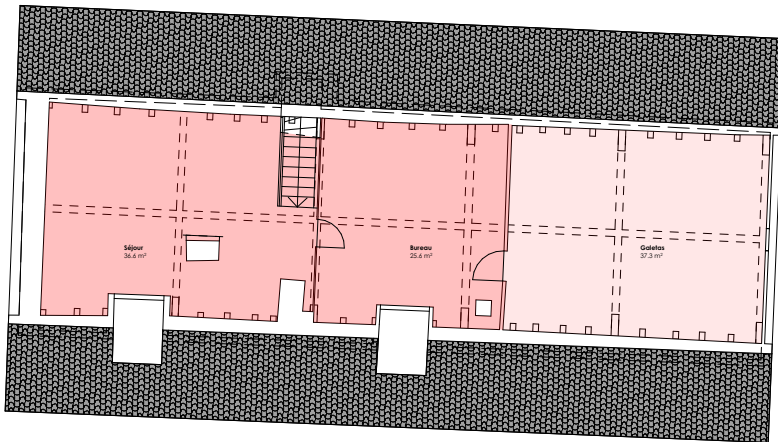
<b>PLAN</b> Rez-de-chaussée	<b>DATE</b> 17.06.2024	<b>ECHELLE</b> 1/200 <sup>ème</sup>	<b>PLAN N°</b>
--------------------------------	---------------------------	--	----------------



Avenue de Rhodanie 46b, 1007 Lausanne  
 T 021.510.50.58  
 E info@maillard-architecture.ch  
 W www.maillardarchitecture.com

**OBJET**  
 CONSTRUCTION DE 3 LOGEMENTS JUXTAPOSES  
 PARCELLE 72 | CHEMIN DU PONTET | 1433 SUCHY

**PHASE**  
**PLANS PPE**



### Récapitulatif des surfaces

#### Lot 1

Combles habitable = 62.8 m<sup>2</sup>  
 Combles utile = 100.1 m<sup>2</sup>  
**Total hab. = 195.3 m<sup>2</sup>**  
**Total utile = 355.7 m<sup>2</sup>**

#### Lot 3

1<sup>er</sup> étage habitable = 67.3 m<sup>2</sup>  
 1<sup>er</sup> étage utile = 67.3 m<sup>2</sup>  
**Total hab. = 164.0 m<sup>2</sup>**  
**Total utile = 212.5 m<sup>2</sup>**

#### Lot 2

1<sup>er</sup> étage habitable = 65.6 m<sup>2</sup>  
 1<sup>er</sup> étage utile = 67.0 m<sup>2</sup>  
**Total hab. = 168.6 m<sup>2</sup>**  
**Total utile = 211.6 m<sup>2</sup>**

#### Lot 4

1<sup>er</sup> étage habitable = 68.0 m<sup>2</sup>  
 1<sup>er</sup> étage utile = 68.0 m<sup>2</sup>  
**Total hab. = 174.6 m<sup>2</sup>**  
**Total utile = 203.0 m<sup>2</sup>**

LOT 1  
 LOT 2

LOT 3  
 LOT 4

#### PLAN

Etage

#### DATE

17.06.2024

#### ECHELLE

1/200<sup>ème</sup>

#### PLAN N°

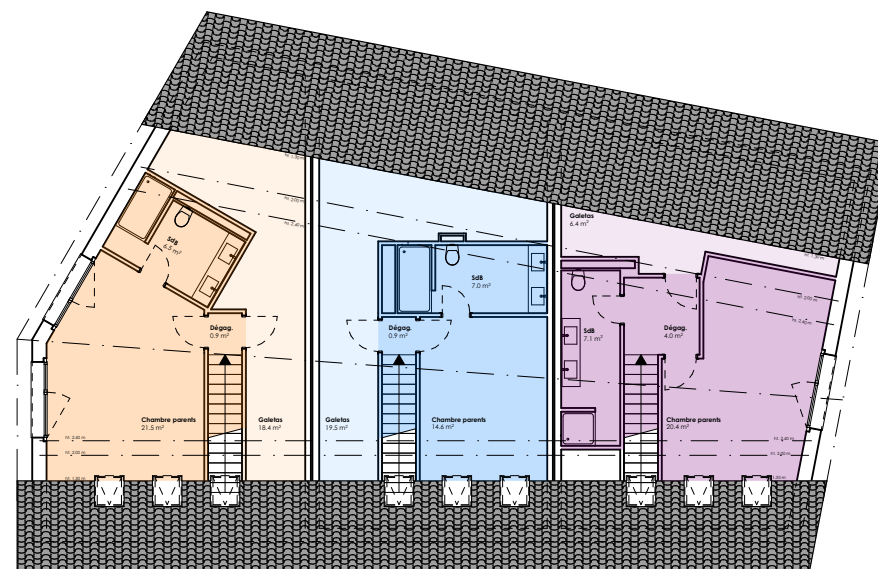
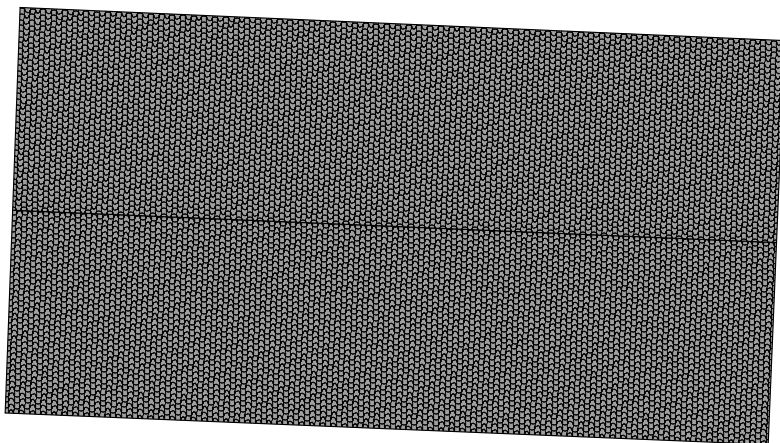


#### OBJET

CONSTRUCTION DE 3 LOGEMENTS JUXTAPOSES  
 PARCELLE 72 | CHEMIN DU PONTET | 1433 SUCHY

#### PHASE

**PLANS PPE**



### Récapitulatif des surfaces

#### Lot 1

**Total hab.** = 195.3 m<sup>2</sup>  
**Total utile** = 355.7 m<sup>2</sup>

#### Lot 2

Combles habitable = 33.3 m<sup>2</sup>  
 Combles utile = 51.8 m<sup>2</sup>  
**Total hab.** = 168.6 m<sup>2</sup>  
**Total utile** = 211.6 m<sup>2</sup>

#### Lot 3

Combles habitable = 27.0 m<sup>2</sup>  
 Combles utile = 46.7 m<sup>2</sup>  
**Total hab.** = 164.0 m<sup>2</sup>  
**Total utile** = 212.5 m<sup>2</sup>

#### Lot 4

Combles habitable = 36.3 m<sup>2</sup>  
 Combles utile = 42.6 m<sup>2</sup>  
**Total hab.** = 174.6 m<sup>2</sup>  
**Total utile** = 203.0 m<sup>2</sup>

LOT 1  
 LOT 2

LOT 3  
 LOT 4

#### PLAN

Combles

#### DATE

17.06.2024

#### ECHELLE

1/200<sup>ème</sup>

#### PLAN N°



#### OBJET

CONSTRUCTION DE 3 LOGEMENTS JUXTAPOSES  
 PARCELLE 72 | CHEMIN DU PONTET | 1433 SUCHY

#### PHASE

**PLANS PPE**